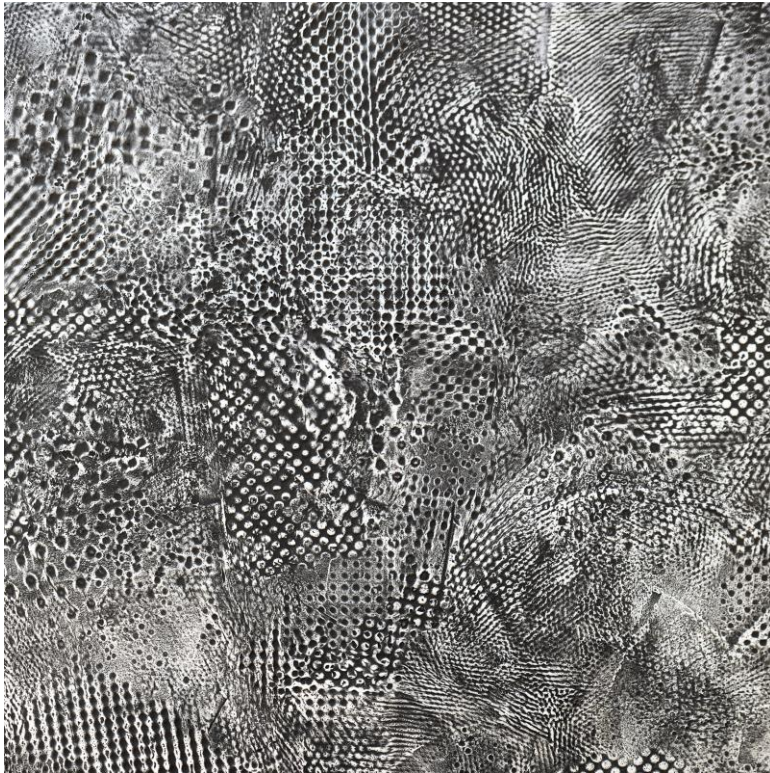


PRACHTSTRUKTUR



Farbton:
Metallicfarbton Titan und Platin

Untergrundbeschaffenheit

Der Untergrund muss fest, trocken, sauber und tragfähig sein. Je nach Wahl des verwendeten Produktes sollte zuvor eine entsprechende Haftbrücke aufgetragen werden, z. B. PremiumPrimer DG 27.

Zur Auswahl und Beurteilung empfehlen wir, immer individuelle Musterflächen anzulegen.

Werkzeuge

- Rührwerk, Kelle, Traufel
- Kunststoffglätter, dünne Abdeckfolie
- Diverse Strukturgebungs-Werkzeuge
z. B. Putzkamm, Entlüftungswalze, Erbslochwalze, Stupfschwamm, Noppenbahn (Mauerwerk),
Noppen-Verpackungsfolie, frei erstelltes Strukturgebungs-Werkzeug etc.
- Schwamm
- Pinsel, Farbwalze, Rührholz

Besonders geeignete Produkte innen

Mineralisch:

- Klima EST 00,007
- multiContact MC 55 W
- Multi 5

Pastös:

- HandSpachtel S

Geeignete Innenfarben:

- DivinaReneo
 - DivinaTrend
 - DivinaObjekt
- DivinaReneo
 - DivinaTrend
 - DivinaObjekt

Kreative Beschichtungen:

- Baunit Metallic
- Baunit Metallic

Charakter

Diese Oberflächentechnik ist im Innenbereich einsetzbar. Durch verschiedene Putzarten und Körnungen, aber auch durch die Wahl der anschließenden Beschichtung lassen sich unterschiedliche Optiken erzeugen, die ein interessantes Gesamtbild ergeben.

Anwendungsbereich

Für individuelle Flächengestaltungen im Innenbereich. Zur Hervorhebung einzelner Teilbereiche.

Untergrundvorbereitung von Neuputzflächen

Untergrundprüfung nach VOB Teil C, ATV DIN 18363 Maler- und Lackiererarbeiten / 18350 Putz- und Stuckarbeiten. Gegebenenfalls entsprechende Vorbereitung ausführen.

Verarbeitung

Einen für den Einsatzzweck geeigneten Putz mit einer Traufel auf doppelte Kornstärke auftragen und ebnen.



Putz auftragen:

je nach Material und Korngröße
ca. 8 Minuten/m²

Verbrauch:

ca. 2,8 – 3,5 kg/m²

Anschließend wird der nasse Putz leicht mit Wasser besprüht (Sprühflasche o. Ä.) und eine dünne Folie eingelegt. Mit Werkzeugen und Geräten, wie Entlüftungsrolle, Kunststoffmatten oder z. B. eigens angefertigten Strukturbrettern, erhält die Oberfläche eine individuelle Gestaltung.

Technische Zusatzinformation 021100 - Stand 01-12/18

Nach dem Abnehmen der Folie kann mit Luftpolsterfolie weiter strukturiert werden.

Das Einlegen der Folie kann auch ausgelassen werden, es erleichtert jedoch das Sauberhalten der Werkzeuge und verhindert eine Materialanhaftung an diesen.

Unterschiedliche Poren lassen sich nicht vermeiden, diese geben der Fläche im Anschluss nach dem Beschichten eine eigene Charakteristik.



Strukturieren:

ca. 6 – 12 Minuten/m²



Anschließendes Beschichten

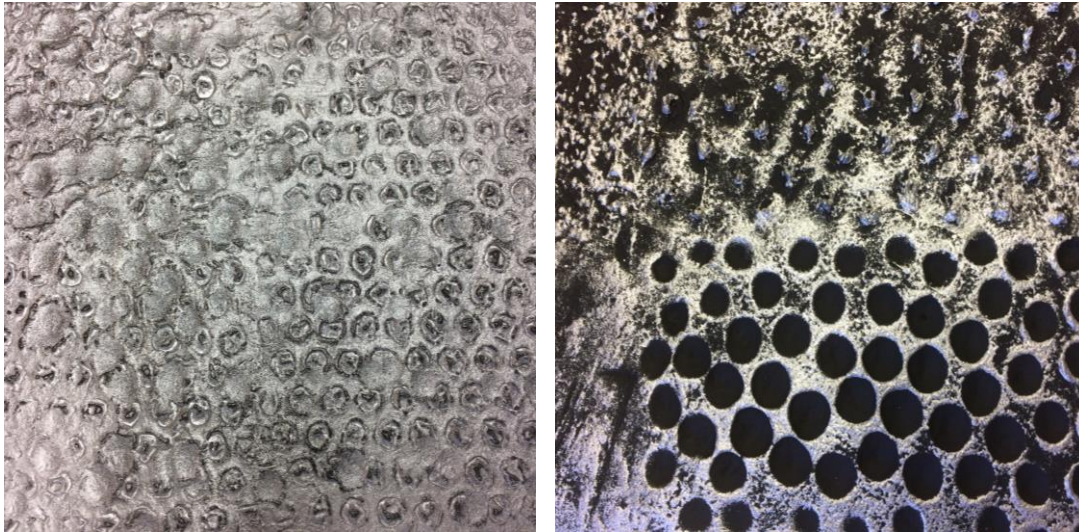
Nach dem Trocknen (mindestens 24 Stunden, je nach Untergrund und Material auch länger) entfernt man bei Bedarf vorsichtig die Putzspitzen mit Schleifpapier.

Je nach Einsatzbereich/Auswahl des Putzes und fachgemäßer Vorbereitung der verputzten Fläche wird diese 2fach uni- oder metallicfarben beschichtet. Nach der Trocknung werden eine oder mehrere Uni-/Metallicfarben in Akzenttönen eingesetzt. Der Auftrag erfolgt mittels einer gut ausgerollten Schaumstoffrolle an den Spitzen.

Mit einem Schwamm lassen sich die Effekte intensivieren.

Bei stark saugenden Untergründen sollte im Vorfeld eine dafür im System vorgesehene Grundierung, z. B. Hydrosol, aufgebracht werden.

Abbildung DivinaReneo getönt (RAL 9005 Tiefschwarz) als Grundfarbton.

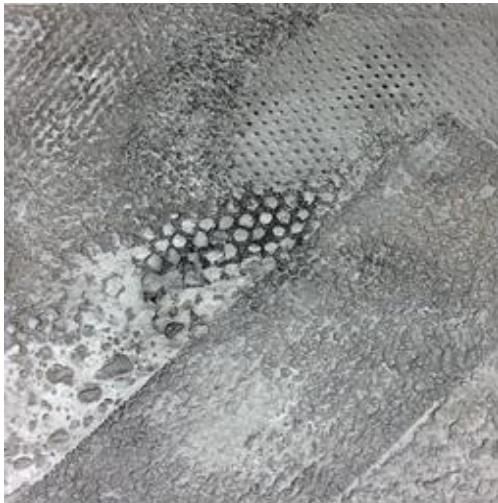


Effekt

Durch das Auftragen von DivinaReneo (dunkel getönt) oder das Aufstreichen eines Metallicfarbtons wird der Tiefeneffekt hervorgehoben.

Metallic oder DivinaReneo getönt partiell auf die beschichtete Putzfläche auftragen und unmittelbar danach mit einem angefeuchteten Schwamm nach eigenem Empfinden abnehmen, bis der gewünschte Effekt erreicht ist.

Bei der Ausführung größerer Wandflächen mit Metallicbeschichtungen ist die Applikation mit einem Farbspritzgerät vorzuziehen, um Streifenbildung zu vermeiden.



Anstrich Metallic:

1. Grundanstrich weiß 1-fach:

ca. 7 Minuten/m²

2. Anstrich Metallic 2-fach:

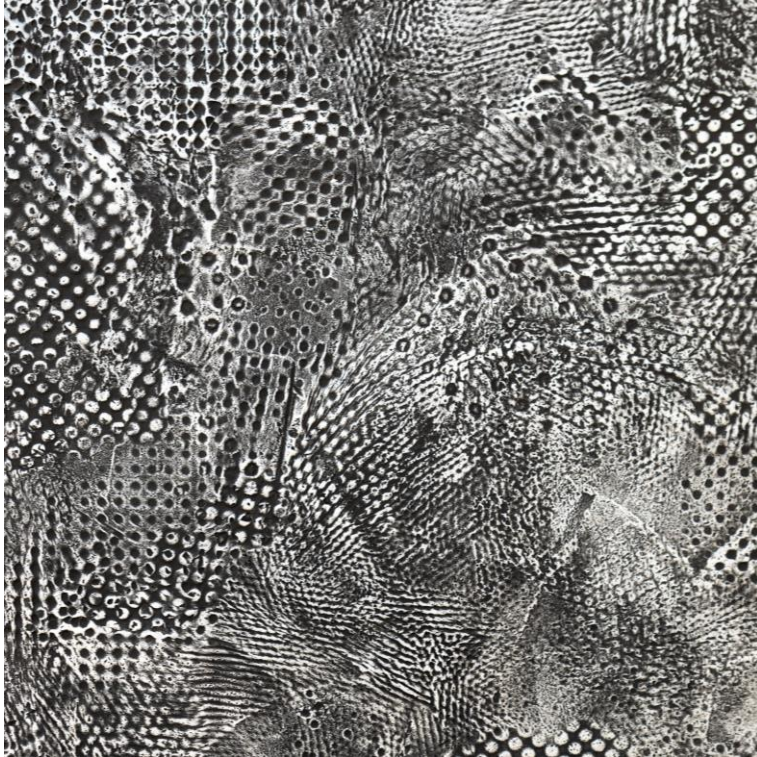
ca. 12 Minuten/m²

3. Anstrich Metallic Platin:

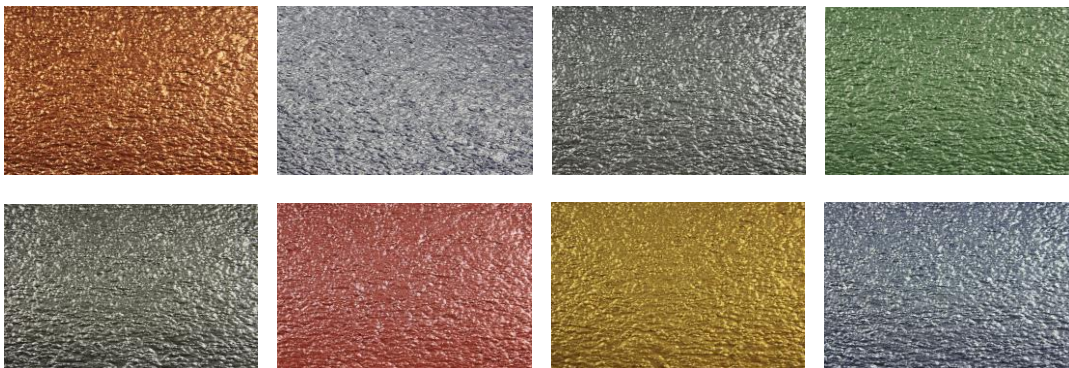
ca. 12 Minuten/m²

Verbrauch:

ca. 0,30 kg/m² pro Anstrich



Metallicfarbtöne



Unsere anwendungstechnischen Empfehlungen, die wir zur Unterstützung des Käufers/Verarbeiters aufgrund unserer Erfahrungen geben, entsprechen dem derzeitigen Erkenntnisstand in Wissenschaft und Praxis. Sie sind unverbindlich und begründen kein vertragliches Rechtsverhältnis und keine Nebenverpflichtungen aus dem Kaufvertrag. Sie entbinden den Käufer nicht davon, unsere Produkte auf ihre Eignung für den vorgesehenen Verwendungszweck selbst zu prüfen. Die allgemeinen Regeln der Bautechnik müssen eingehalten werden. Änderungen, die dem technischen Fortschritt und der Verbesserung des Produktes oder seiner Anwendung dienen, behalten wir uns vor. Mit Erscheinen dieser Technischen Information sind frühere Ausgaben ungültig. Aktuellste Informationen entnehmen Sie unseren Internet-Seiten. Es gelten für alle Geschäftsfälle unsere aktuellen Verkaufs- und Lieferbedingungen sowie die Bestimmungen für die Aufstellung und Nutzung unserer Silos und Mischanlagen.